

**GALERIE
ALLEN**

59 rue de Dunkerque
75009 Paris France
+33 (0)1 45 26 92 33
contact@galerieallen.com
galerieallen.com

Presse / Press:

MAXIME ROSSI

Real Estate Astrology

Galerie Allen, Paris

28 mars — 16 mai 2015

Vernissage
le vendredi 27 mars 2015
18h30 à 20h30

Rencontre avec l'artiste
le samedi 11 avril 2015
17h

28 March — 16 May 2015

Opening
Friday 27 March 2015
6:30 to 8:30pm

Artist talk
Saturday 11 April 2015
5pm

MAXIME ROSSI

Real Estate Astrology

28 mars — 16 mai 2015

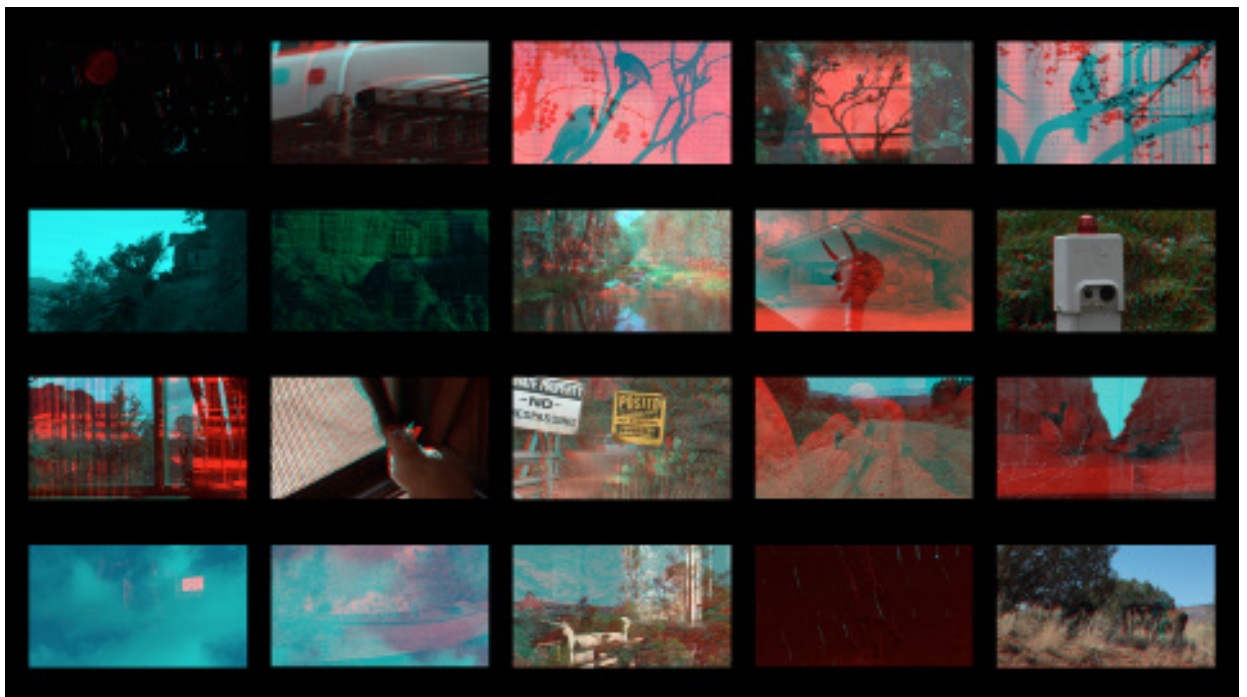
SAVE THE DATE

Sur les traces de **Max Ernst** à Sedona, l'artiste français **Maxime Rossi** explore le paysage d'Arizona. Les étendues désertiques, rocailleuses et envoûtantes ont profondément marqué l'esprit et l'oeuvre du surréaliste en exil. À la recherche d'une ruine Hopi, jadis habitée par Ernst, Maxime Rossi propose avec "Real Estate Astrology" un voyage halluciné sous forme d'enquête teintée de surréalisme dans laquelle l'astrologie et le mysticisme viennent combler les apories de l'histoire.

Maxime Rossi est né en 1980, il vit et travaille à Paris, France. Son travail a fait l'objet de projections au Centre Pompidou, Paris et au MUMOK, Vienne (Autriche). Il a notamment été montré dans le cadre d'expositions personnelles et collectives au Palais de Tokyo, Paris, à l'Emba / Galerie Édouard-Manet, Gennevilliers, à la Fondation François Schneider, Wattwiller, à La Halle des bouchers, Vienne, à la 19e Biennale de Sydney, au S.M.A.K. de Ghent ou à la Galerie Le Minotaure, Paris.

Pursuing **Max Ernst's** marks in Sedona, the French artist **Maxime Rossi** explores the particular landscape of Arizona and the bewitching appearance of its extensive and stony desert which has profoundly marked the spirit and the work of the surrealist artist in exile. By looking for a Hopi ruin once inhabited by Ernst, Maxime Rossi offers with "Real Estate Astrology" (2015) a hallucinatory journey tinted by a surrealist survey in which astrology and mysticism seems to fill the paradoxes of history.

Maxime Rossi was born in 1980, he lives and works in Paris, France. He has mounted solo exhibitions at the Palais de Tokyo, at the Emba / Galerie Édouard-Manet, Gennevilliers, screenings at Centre Pompidou, France and MUMOK, Vienna as well as inclusion in group exhibitions at Fondation François Schneider, Wattwiller, La Halle des bouchers, Vienne, the 19th Biennale of Sydney, S.M.A.K., Ghent and Galerie Le Minotaure, Paris among others.



MAXIME ROSSI

Real Estate Astrology, 2015
video with sound, 20 mins 40 seconds
Courtesy of the artist and Galerie Allen

MAXIME ROSSI

Real Estate Astrology

28 mars — 16 mai 2015

COMMUNIQUÉ DE PRESSE

La Galerie Allen est heureuse de présenter “Real Estate Astrology”, une exposition personnelle de l’artiste français Maxime Rossi (né en 1980, vit et travaille à Paris).

L’exposition personnelle de Maxime Rossi à la Galerie Allen emprunte son titre au nouveau film de l’artiste, récemment projeté en avant-première au Centre Pompidou. Issu d’un important travail de recherches mené pendant plusieurs années sur les pas du surréaliste Max Ernst (1891-1976) à Sedona, en Arizona, *Real Estate Astrology* (2015) s’inscrit dans la continuité de ses deux précédents films, proposant chaque fois différentes manières de filmer le paysage, en mouvement et à travers le temps.

En 2012, lors d’un premier voyage à Sedona, Maxime Rossi apprend l’existence supposée d’un refuge aménagé par Ernst dans un canyon presque inaccessible. À l’occasion d’un second séjour en 2014 et au terme d’âpres négociations avec le Nature Conservancy de la Ville, il parvient enfin à se rendre sur place et acte la réalité historique de cet aménagement aux allures fortuites de résidence d’artiste. Creusée à même la paroi rocheuse sur deux étages, cet abri s’apparente à un simulacre de ruines, à un décor en plein air au milieu d’authentiques vestiges indiens.

L’abri est un personnage à part entière du film *Real Estate Astrology* (2015), et sa traque en devient le fil conducteur. Appréhendées comme un voyage mental, visuel et sonore proche de l’esprit surréaliste, les images se succèdent au rythme de l’énonciation mystique du thème astral de Ernst dressé par un astrologue de Sedona, également saxophoniste.

Maxime Rossi choisit de déployer les potentialités oniriques du support filmique en tournant en anaglyphe et en adoptant un procédé inédit de montage « à deux yeux et quatre mains ». De la stéréoscopie, il retient moins la création illusionniste du relief que la superposition possible de séquences, le collage de plans augmentant la densité de l’image. Du couple d’images obtenues, il orchestre deux montages où la vision perçue par chaque œil - gauche-rouge pour l’un et droit-bleu pour l’autre - est dissociée, rompant la convergence nécessaire à une lecture nette pour privilégier des incantations visuelles. Accumulations, décalages, glissements et autres larsens optiques ainsi créés construisent une sensation de 3D monoculaire aussi envoûtante que dérangement, que les visiteurs de la galerie, munis de leurs lunettes bicolorées, sont invités à expérimenter dans une scénographie où toutes les autres pièces présentées figurent autant de rémanences.

En complément de son propre travail d’enquête au cœur de la petite ville, entre bazar occulte et haut lieu du New Age, Maxime Rossi renoue avec deux inspirations surréalistes : l’enquête – à l’instar de celles publiées par les surréalistes dans leurs revues d’après des consultations publiques autour de questions existentielles - et la fascination pour l’ésotérisme ou toute pratique divinatoire. L’astrologue-saxophoniste lit le thème astral de Max Ernst qu’il a lui-même dressé après avoir constaté une erreur dans l’heure de naissance de celui commandé par Breton en 1930. Sa voix off accompagne le spectateur. À la fois atmosphère sonore et piste narrative, elle paraît guider cette chasse au fantôme - probablement celui de l’esprit de Max Ernst qui, partout, imprègne les lieux. Tandis que la mélodie rappelle les bandes sonores de méditation disponibles dans les boutiques de souvenirs de la ville, la désynchronisation répétée des rushes dans le temps évoque, tel ce chat dont le corps se dédouble, le « voyage astral » cher aux surréalistes, l’expérience de hors corps, la sensation de flottement. Le travail de documentation préalable à la réalisation de *Real Estate Astrology*, ferment indispensable à sa genèse, est laissé hors champ au profit d’une exploration sensorielle d’un paysage aujourd’hui considéré comme un haut lieu énergétique où les vortex unissent la terre d’un rouge ferrugineux au ciel bleu. Le film tend à croiser les temporalités et multiplie les références à des événements contemporains du séjour de Maxime Rossi – l’implacable expulsion en cours des gardiens du canyon – autant qu’à l’œuvre du surréaliste et sa mythologie iconique – l’importance des oiseaux, par exemple. Plus profondément, dans la structure même du film, s’entremêlent à l’envi les dérives imaginaires et les distorsions visuelles, les symboles et les références.

Dans son film *Real Estate Astrology* (2015), Maxime Rossi développe une réflexion à facettes pour portraiturer un lieu. Il confronte deux états de narration entre lesquels le spectateur peut osciller, du diagnostic des traces objectives d’une quête, *real estate*, au pronostic à valeur prédictive d’une vie dressé d’après l’interprétation stellaire, *astrology*.

¹ Un anaglyphe est une image composée de deux vues superposées et décalées. Ces vues sont des couleurs complémentaires, le plus souvent rouge et cyan. Lors du visionnage, le port de lunettes en rouge et en cyan procure une impression de relief.

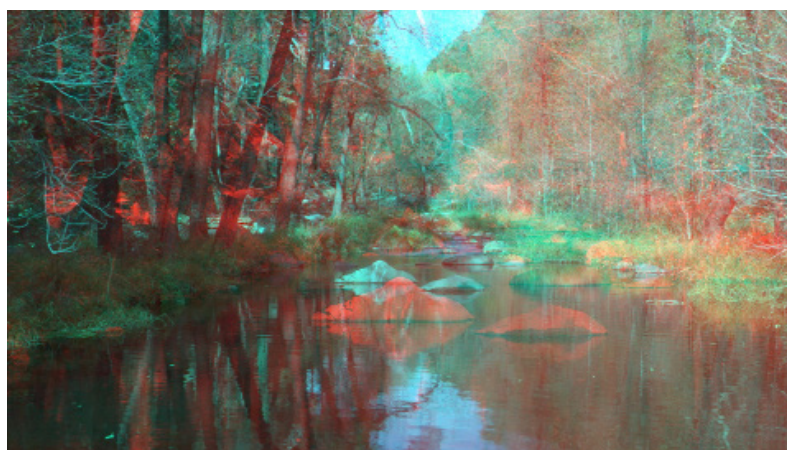
² Au tournant des années 1960, plusieurs vortex d’énergie tellurique auraient été découverts autour des roches rouges, et Sedona s’est rapidement transformée en capitale touristique du New Age.

**GALERIE
ALLEN**

59 rue de Dunkerque
75009 Paris France
+33 (0)1 45 26 92 33
contact@galerieallen.com
galerieallen.com

For any further information please contact / Merci de contacter :
Marie Chênél : +33 (0)6 59 07 66 68 - marie@galerieallen.com

SELECTED WORKS IN THE EXHIBITION



MAXIME ROSSI

Real Estate Astrology, 2015
video with sound, 20 mins 40 seconds
Courtesy of the artist and Galerie Allen

CURRICULUM VITAE

MAXIME ROSSI

Né en 1980 à Paris, France.
Vit et travaille à Paris, France.

EXPOSITIONS PERSONNELLES

- 2015 *Real Estate Astrology*, Galerie Allen, Paris, France
Gallery Tiziana Di Caro, Napoli
Halle des Bouchers, Vienne, France
2014 Galerie de Multiples, Paris, France
2013 *Kemosabe*, Galeria Tiziana Di Caro, Salerno, Italie
2012 *Mynah Dilemma*, cur. Marc Bembekoff, Palais de Tokyo, Paris, France
2010 *Bouquet fleuri, bouquet flétri. C'est au choix*, Project Room, Galerie Anne de Villepoix, Paris, France
2009 *Ummagumma*, avec Armand Jalut, cur. Lionel Balouin, EMBA/Galerie Edouard-Manet, Gennevilliers, France

PROJECTIONS

- 2015 *Real Estate Astrology*, cur. Philippe-Alain Michaud, Centre Pompidou, Paris, France
2014 *The Present of Modernism*, Mumok, Vienne, Autriche

EXPOSITIONS COLLECTIVES

- 2015 *Clouds*, cur. Michele Moutashar, Fondation Croy, Belgique
L'œuvre au noir, Galerie de Multiples, Paris, France
2014 *Le Père Noël a les yeux bleus*, Galerie de Multiples, Paris, France
Narcisse, l'image dans l'onde, cur. Philippe Régnier, Fondation François Schneider, Wattwiller, France
The Sounds of Silence, cur. Marc Bembekoff, La Halle des bouchers, Vienne, France
19th Biennale of Sydney: You Imagine What You Desire, cur. Juliana Engberg, Sydney, Australie
Des choses en moins, des choses en plus, cur. Agnès Violeau, Sébastien Faucon, Palais de Tokyo, Paris, France
Le Banquet, cur. Benoît Pype, Galerie du village, Cormeilles-en-Parisis, France
2013 *Walk on the Wild Side*, Galerie de Multiples, Paris, France
 $\infty > \infty$, cur. Mathieu Mercier, "Nouvelle Vague" Galerie Le Minotaure, Paris, France
Commissariat pour un arbre IV, cur. Mathieu Mercier, Jardin Botanique, Bordeaux
Dernières nouvelles !, Galerie de Multiples, Paris, France
L'Origine des Choses, cur. Sébastien Faucon, Centrale for Contemporary Art, Bruxelles, Belgique
L'arbre de vie, cur. Mathieu Mercier, Collège des Bernardins, Paris, France
2012 *Sollicitations multiples*, Galerie Alain Gutharc, Paris, France
So, This is Christmas, Galerie de Multiples, Paris, France
Commissariat pour un arbre II, cur. Mathieu Mercier, Paris, France
Suddenly, Last year, GDM Tokyo, Paris, France
Pop up store, Galerie des Galeries, Paris, France
2011 *Multiples & Co*, La Villa du Parc, Annemasse, France
2009 *Faux jumeaux*, cur. Rainier Lericolais, Michel François, S.M.A.K., Gand
Play Time, Parcours Saint-Germain, Paris
Think Big... Aliceday, Project space: GDM, Bruxelles, Belgique
Veisalgia, Galerie de Multiples, Paris, France
2008 *Jokes, pretzel, petits-gris et coup de dés*, Galerie Anne de Villepoix, Paris, France
Breakfast at Tiffany's, Galerie de Multiples, Paris, France

PROJETS SPECIFIQUES

- 2014 *Projet Mita : Años Viejos !*, Ecuador
- 2013 *Projet Mita : Oasis Mini Gym*, Philippines
- 2012 *Projet Mita*, avec Armand Jalut, Paris, France

FORMATION ET PRIX

- 2014 Aide de la Fondation Nationale des Arts Graphiques et Plastiques (FNAGP)
- 2010 Bourse de la Drac Ile-de-France
- 2005 Master (DNSEP), Ecole Nationale Supérieure des Beaux-Arts de Lyon , France
- 2004 Concordia University-Fine Arts, Montréal, Canada
- 2002 DEUG Psychologie, Facultés Catholiques de Lyon, France

COLLECTIONS PUBLIQUES

CNAP - Centre National des Arts Pastiques
Artothèque de Villeurbanne

PRESSE - SÉLECTION

- Les Regardeurs, avec Jean de Loisy, France Culture
- Arts Magazine* n°69, "Maxime Rossi : chercheur en accidents appliqués", François Quintin, octobre 2012
- Le Monde*, "Enrichir l'écosystème de l'art", Entretien avec Jean de Loisy par Emmanuelle Lequeux, 23 février 2012
- Le Monde Magazine*, "Le Palais de Tokyo change de peau, Emmanuelle Lequeux, 6 avril 2012
- Exibart* n°79, *Exibart.com*, "Maxime Rossi : Kemosabe", Ilaria Tamburo, 29 novembre 2013
- France Inter*, "Le carrefour de la culture", Isabel Pasquier, 20 avril 2012



ARTISTES REPRÉSENTÉS PAR LA GALERIE / ARTISTS REPRESENTED BY THE GALLERY

LAËTITIA BADAUT HAUSSMANN / MAURICE BLAUSSYLD
CORITA KENT / LINUS BILL + ADRIEN HORNI / MEL O'CALLAGHAN
EMMANUEL VAN DER MEULEN / COLIN SNAPP

La galerie Allen est un modèle unique réunissant les compétences et expériences variées d'un commissaire indépendant, Joseph Allen Shea, et d'une artiste, Mel O'Callaghan, afin de créer une plate-forme atypique où la structure commerciale est vouée à soutenir et promouvoir éthiquement l'art contemporain.

Avec un accent mis sur le format de ses expositions et leurs variations progressives, la galerie Allen souhaite mettre en place de multiples contextes d'expositions qu'ils soient in situ ou hors les murs. Elle veut interagir comme une structure hors-norme interrogeant les questions d'apparition, de production et de conservation des œuvres. C'est une solution de notre temps pour comprendre les besoins et les difficultés rencontrées par les artistes et les espaces d'expositions.

La galerie Allen souhaite devenir un générateur d'idées installé au sein d'un réseau international afin de promouvoir l'art contemporain et ses idées fondatrices.

Galerie Allen is a unique model capitalising on the varied experiences of an independent curator, Joseph Allen Shea, and artist, Mel O'Callaghan, to create a platform where commercial is the structure of an entire ecology to support the ethical presentation, promotion and production of contemporary art.

With a focus on the exhibition format and its progressive variation, Galerie Allen will deliver exhibitions concerned with context, off-site, curatorial, academic enquiry and re-invention. Understanding the needs and difficulties facing artists and art spaces Galerie Allen proposes a solution for our time.

Galerie Allen is an expanded generator strengthening cultural networks internationally through inclusivity, communication and education for the global distribution of important contemporary art and ideas.

**GALERIE
ALLEN**

59 rue de Dunkerque
75009 Paris France
+33 (0)1 45 26 92 33
contact@galerieallen.com
galerieallen.com

For any further information please contact / Merci de contacter :
Marie Chênél : +33 (0)6 59 07 66 68 - marie@galerieallen.com

59 rue de Dunkerque
75009 Paris
T: +33 (0)1 45 26 92 33
galerieallen@galerieallen.com

Wednesday - Saturday
14h - 19h or by appointment

CONTACTS

Joseph Allen Shea
Director
joseph@galerieallen.com

Katherine de Gaullier des Bordes
Galerie Manager
katherine@galerieallen.com

Marie Chênél
Presse - Communication
marie@galerieallen.com

SAVE THE DATE

ART BRUSSELS presenting
LINUS BILL + ADRIEN HORNI
23rd April, 2015

23 avril, 2015

LINUS BILL + ADRIEN HORNI
28th May - 27th June, 2015
Opening 27th May, 18:30 pm

28 mai - 27 juin 2015
Vernissage 27 mai, 18h30